

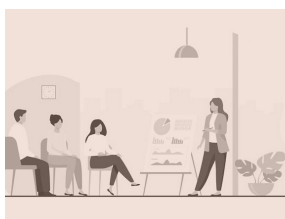


**ACEASCOOP
FORMASCOPE**

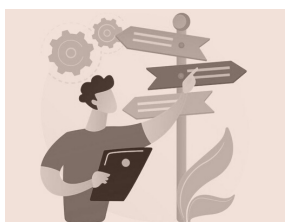
COOPÉRATIVE D'ACTIVITÉS ET D'EMPLOI

Catalogue de formations

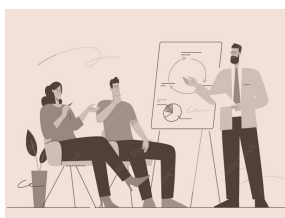
Sommaire



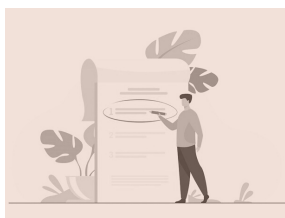
DES FORMATEURS PROFESSIONNELS



NOTRE APPROCHE
NOS DOMAINES D'INTERVENTION



NOS FORMATEURS



NOS PROGRAMMES



CONTACTEZ NOUS !

Des formateurs professionnels



ACEASCOP FORMASCOPE RÉUNIT UN COLLECTIF DE FORMATEURS SPÉCIALISÉS DANS DIFFÉRENTS DOMAINES DE LA FORMATION PROFESSIONNELLE

ORGANISME DE FORMATION ENREGISTRÉ DEPUIS 2002 ET CERTIFIÉ QUALIOPi SUR LES "ACTIONS DE FORMATION" DEPUIS 2021. PLUS DE 9000 STAGIAIRES FORMÉS, SOIT 26000 HEURES DE FORMATION DISPENSÉES SUR LES 12 DERNIÈRES ANNÉES. POUR L'ANNÉE 2021, UN TAUX DE SATISFACTION GLOBAL DE PLUS DE 95 %.

La **Formation Professionnelle** constitue une partie significative des **activités des entrepreneurs d'ACEASCOP FORMASCOPE**. La coopérative organise et encadre les activités de formateurs et veille ainsi au respect de la réglementation en vigueur et des critères qualité.

Les modalités de conception de l'action de formation, de gestion et d'évaluation des prestations réalisées, communes à l'ensemble des formateurs, sont décrites dans le cadre de réponses techniques au besoin de formation du client, et conformément au référentiel national qualité Qualiopi.

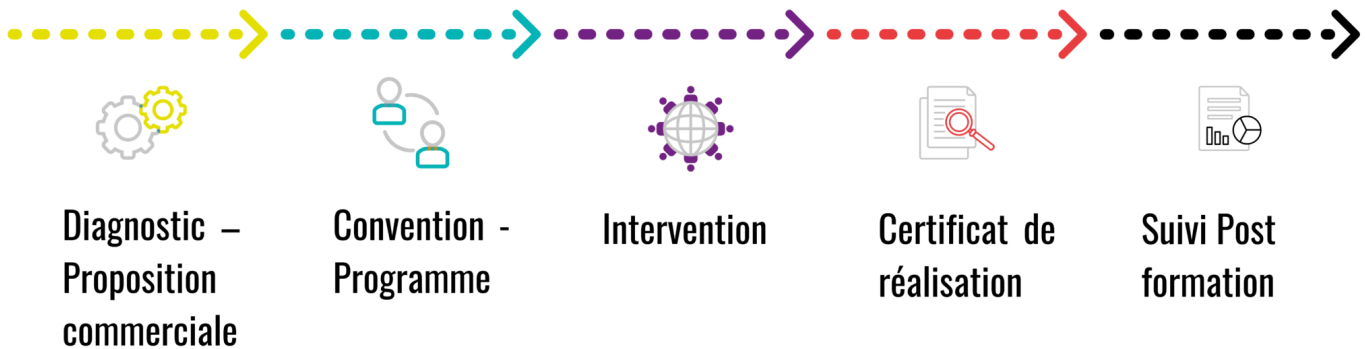
LES OBJECTIFS DES FORMATEURS

- Proposer une solution adaptée à vos besoins de formation et vos enjeux
- Contribuer à acquérir de nouvelles compétences
- Coconstruire avec vous le parcours de formation prenant en compte vos problématiques
- Déployer la formation dans les conditions matérielles les plus propices à l'acquisition des compétences
- Faire contribuer le stagiaire à l'évaluation de la formation
- Vérifier l'appropriation des compétences et opérationnalité en situation de travail en suivi post-formation

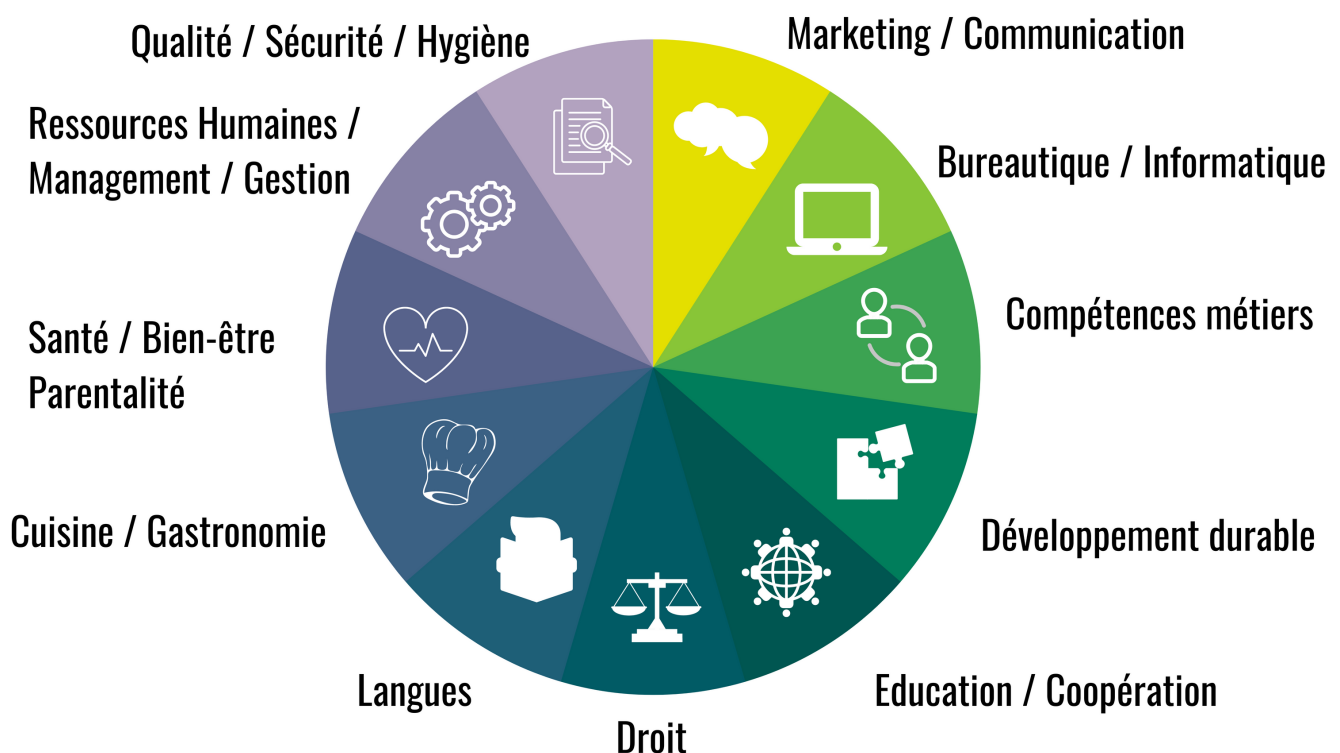


**ACEASCOP
FORMASCOPE**
COOPÉRATIVE D'ACTIVITÉS ET D'EMPLOI

Notre approche



Nos domaines d'intervention



Nos formateurs



Jérôme AYMERIC
CUISINE

Je forme à la lutte contre le gaspillage alimentaire.



Philippe BALFOURNIER
TRIAGE DES GRAINS

Je propose une formation au triage des grains à destination des opérateurs de ligne triage, des responsables de productions, des producteurs, des animateurs de terrain.

Connaitre, comprendre et choisir les diagrammes pour maîtriser la production de lots de grains à destination du stockage, de la transformation, de la semence ou de l'alimentation humaine.



Marie-Eve CARUYER

LANGUES ETRANGERES - ANGLAIS & ALLEMAND

Je vous accompagne pour mieux communiquer grâce au formidable outil qu'est le langage (formations pour adultes en français et anglais).

Après des études de langues (Master L.E.A. Anglais Allemand) et 10 ans d'expériences variées au contact de l'humain, j'ai choisi le statut d'entrepreneure salariée dans une SCOP C.A.E. : être soutenue par un collectif pour mieux soutenir les autres.

Le plus : un accompagnement à la carte, avec le sourire.

Nos formateurs



Nathalie COINTRE

SOPHROLOGIE

Sophrologue certifiée RNCP, spécialisée en Éducation et apprentissage tout au long de la vie - Développement personnel et professionnel. J'interviens plus spécifiquement sur des problématiques liées au monde du travail, à l'éducation et l'apprentissage, à l'accompagnement de sportifs.

Avec mes accompagnements, « vous devenez acteur de votre épanouissement ».



Claire DIEVAL

QUALITÉ SÉCURITÉ ENVIRONNEMENT

Je forme, en appui aux entreprises, à : Qualité - Sécurité - Environnement.



Anaïs DUBOIS

PSYCHOLOGIE - LANGUE DES SIGNES

Nos formations, semeuses d'empathie, s'adressent à l'ensemble des professionnels des secteurs sanitaire, médico-social, du travail social et de l'éducation. Elles visent à replacer l'humain au centre des préoccupations et réflexions, avec une pédagogie active, ludique et bienveillante. Elles s'adaptent à vos besoins et sont toutes accessibles en Langue des Signes Française.



Ariane GOUSET

FACILITATRICE EN COMMUNICATION

Formée à la Communication Non Violente depuis 2017 et à l'analyse des pratiques dans le secteur de l'enfance et la petite enfance, j'interviens auprès des professionnel(les) dans le cadre de leur formation initiale, continue et la Validation des Acquis de l'Expérience.

J'organise à la carte des formations collectives ou individuelles pour toute personne ou organisme souhaitant découvrir ou intégrer progressivement le processus.

Nos formateurs



Sylvie GROSLEVAIN

EFFICACITÉ PROFESSIONNELLE ET BIEN-ÊTRE AU TRAVAIL

Le but est de former et accompagner les personnes dans leur évolution professionnelle, afin d'acquérir les méthodes, outils et postures nécessaires à l'efficacité et au bien-être au travail et développer des compétences relationnelles.



Adeline RANGER

JURIDIQUE - SANTÉ

Parce que le droit de la santé est une spécialité tournée vers l'humain et son mieux-être, j'ai choisi d'en faire mon métier et je suis diplômée d'un Master 2 dans cette spécialité.

Je propose un accompagnement sur-mesure afin de vous apporter une écoute appropriée et des prestations de formation de qualité basées sur mon expérience de juriste, de formatrice mais aussi de soignante et de patiente.

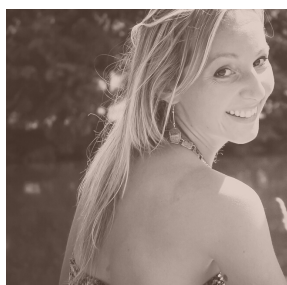


Alexandra ROMPILLON JOUARRE

GESTION DE PROJETS - TECHNIQUES ANIMATION CULTURELLE

Je mets mon expérience à votre service pour vous former à la gestion de projets. Mon plus, vous amener à mener un projet collectif du début à la fin.

Je forme également aux techniques d'animation culturelle (visites guidées...).



Jennyfer SPRIET

PETITE ENFANCE

Infirmière puéricultrice pendant 10 ans en milieu hospitalier, je suis maintenant formatrice petite enfance.

Les professionnels de la petite enfance sont pour moi une des clés du développement de l'enfant, pour vous aider dans votre cheminement et votre approche professionnelle. Je propose une formation professionnelle petite enfance en communication gestuelle associée à la parole

NOS programmes

Langues

- Formation remise à niveau en langue française écrite
- Anglais pour débutants

Cuisine

- Initiation au métier d'agent de restauration « Aide de cuisine »
- Formation aux techniques culinaires
- La créativité culinaire en restauration collective / scolaire

Triage du grain

- Connaitre et comprendre le process du triage des grains

Qualité

- Démarche et outils Qualité : démystification et mise en pratique
- Qualité Iso 9001 v2015 : mise en pratique

Petite enfance

- Formation-action "Posture professionnelle des responsables de Relais Petite Enfance "
- Soins en développement en maternité
- Prise en soin de l'enfant et accompagnement parental
- Comprendre et apprivoiser les émotions
- Communication gestuelle associée à la parole

Juridique / Santé

- Apprendre à utiliser de façon optimale les ressources d'accès au droit sur internet
- Les recherches impliquant la personne humaine
- Maîtriser sa responsabilité de soignant

Gestion de projet

- Mener un projet collectif autour du patrimoine

Psychologie

- Appréhender sereinement le contre-transfert (les émotions) dans la relation soignant/soigné
- Les stéréotypes de genre

Communication Non Violente

- Formation-action "Découverte du processus de la Communication Non Violente (CNV)"

Sophrologie

- Développer ses capacités d'adaptation avec la sophrologie et être acteur de son bien-être au travail

Management

- Positionnement managérial

Initiation au métier d'agent de restauration « Aide de cuisine »

PUBLIC :

Tout public

PRÉ-REQUIS :

Aucun prérequis n'est exigé

OBJECTIFS DE LA FORMATION :

A la fin de la formation, le stagiaire sera capable d'intégrer une brigade de cuisine classique ou collective et/ou de poursuivre sur un CAP d'agent polyvalent de la restauration

OBJECTIFS OPERATIONNELS :

A l'issue de la formation le participant sera capable de :

- Connaissance du métier d'aide de cuisine
- Les règles de base sur l'hygiène et la méthode HACCP
- Les locaux, le matériel et leur entretien
- La connaissance des produits et matières premières
- Organisation et mise en place d'un poste de travail, les tâches préliminaires en légumerie
- Les entrées froides et les sauces de bases
- Les entrées chaudes et les sauces de base
- Les plats chauds
- Les garnitures d'accompagnement
- La pâtisserie
- Réalisation d'un buffet salé
- Réalisation d'un buffet sucré
- Mise en place et service d'un buffet

MÉTHODES ET MOYENS PÉDAGOGIQUES :

Fiches technique des recettes - Supports pédagogiques

MODALITES DE SUIVI ET D'APPRECIATION DES RÉSULTATS

:

Des évaluations sont réalisées à différents moments de la formation : au début, pendant, à la fin à chaud et ultérieurement à froid.

CONTENU

- Connaissance du métier d'aide de cuisine
- Les règles de base sur l'hygiène et la méthode HACCP
- Les locaux, le matériel et leur entretien
- La connaissance des produits et matières premières
- Organisation et mise en place d'un poste de travail, les tâches préliminaires en légumerie
- Les entrées froides et les sauces de bases
- Les entrées chaudes et les sauces de base
- Les plats chauds
- Les garnitures d'accompagnement
- La pâtisserie
- Réalisation d'un buffet salé
- Réalisation d'un buffet sucré
- Mise en place et service d'un buffet

Le contenu ci-dessus est indicatif et est adapté aux besoins des participants après une réunion avec le commanditaire



sur devis



50 heures sur 10 journées



3 à 6 stagiaires



Lieu à définir avec client



Jérôme AYMERIC

06.09.08.49.02 -
jaymeric.contact@gmail.com

ACCESSIBILITE HANDICAP

Conformément à la réglementation (Loi du 11 février 2005 pour l'égalité des droits et des chances, la participation et la citoyenneté des personnes handicapées / Articles D. 5211-1 et suivants du code du travail), nous proposons des adaptations (durée, rythme, méthodes, supports pédagogiques, etc.) pour répondre aux besoins particuliers de personnes en situation de handicap. Le cas échéant, l'organisme de formation pourra mobiliser des compétences externes et les ressources ad-hoc pour la recherche de solutions permettant l'accès aux formations

Nouvelle formation

Formation aux techniques culinaires

Cette action de formation est à la demande du propriétaire du restaurant « l'Improbable » afin de maîtriser les techniques culinaires des plats et desserts de sa carte.

PUBLIC :

Tout public

PRÉ-REQUIS :

Aucun prérequis n'est exigé

OBJECTIFS DE LA FORMATION :

A la fin de la formation, le stagiaire sera capable réaliser tous les plats et desserts qui sont sur sa carte

OBJECTIFS OPERATIONNELS :

A l'issue de la formation le participant sera capable de :

- Appréhender les principes fondateurs d'une création de recette

MÉTHODES ET MOYENS PÉDAGOGIQUES :

Fiches technique des recettes

MODALITES DE SUIVI ET D'APPRÉCIATION DES RÉSULTATS :

Des évaluations sont réalisées à différents moments de la formation : au début, pendant, à la fin à chaud et ultérieurement à froid.

CONTENU

- Phase 1 - Les bases pour une bonne création
- Phase 2 -Processus produits et techniques
 - Proposer une recette avec une présentation adaptée à une formule de restauration pour enfants, adolescents et adultes, type SELF
- Phase 3 -Présentations et appellations

Le contenu ci-dessus est indicatif et est adapté aux besoins des participants après une réunion avec le commanditaire



sur devis



12 heures sur 2 journées



1 à 2 stagiaires



Lieu à définir avec client



Jérôme AYMERIC

06.09.08.49.02-
jaymeric.contact@gmail.com

ACCESSIBILITE HANDICAP

Conformément à la réglementation (Loi du 11 février 2005 pour l'égalité des droits et des chances, la participation et la citoyenneté des personnes handicapées / Articles D. 5211-1 et suivants du code du travail), nous proposons des adaptations (durée, rythme, méthodes, supports pédagogiques, etc.) pour répondre aux besoins particuliers de personnes en situation de handicap. Le cas échéant, l'organisme de formation pourra mobiliser des compétences externes et les ressources ad-hoc pour la recherche de solutions permettant l'accès aux formations

Nombre de stagiaires ayant suivi cette formation : 1
Taux de satisfaction constaté :100%

La créativité culinaire en restauration collective / scolaire

Cette action de formation a pour but de comprendre le mécanisme de la création, afin de pouvoir proposer aux clients des restaurants de nouvelles recettes créatives.

PUBLIC :

Chef de cuisine, cuisinier, cuisinière, agent polyvalent de la restauration, aide de cuisine

PRÉ-REQUIS :

Aucun prérequis n'est exigé

OBJECTIFS DE LA FORMATION :

A la fin de la formation, le stagiaire sera capable de créer une recette dans le respect des règles d'hygiène alimentaires.

OBJECTIFS OPERATIONNELS :

A l'issue de la séance vous serez capable de : effectuer des cuissons sur une plancha ou plaque à snacker.

A l'issue de la séance vous serez capable de : cuire des pâtes en deux cuissons et de réaliser les sauces d'accompagnement.

A l'issue de la séance vous serez capable de : réaliser les desserts qui sont sur la carte.

MÉTHODES ET MOYENS PÉDAGOGIQUES :

Apports théoriques, ateliers pratiques, fiches techniques des recettes

MODALITES DE SUIVI ET D'APPRECIATION DES RESULTATS :

Des évaluations sont réalisées à différents moments de la formation : au début, pendant, à la fin à chaud et ultérieurement à froid.

CONTENU

- Phase 1 - Les bases pour une bonne création
- Phase 2 - Processus produits et techniques
 - Proposer une recette avec une présentation adaptée à une formule de restauration pour enfants, adolescents et adultes, type SELF
- Phase 3 - Présentations et appellations

Le contenu ci-dessus est indicatif et est adapté aux besoins des participants après une réunion avec le commanditaire



sur devis



14 heures sur 2 journées



3 à 12 stagiaires



Lieu à définir avec client



Jérôme AYMERIC

06.09.08.49.02 -
jaymeric.contact@gmail.com

ACCESSIBILITE HANDICAP

Conformément à la réglementation (Loi du 11 février 2005 pour l'égalité des droits et des chances, la participation et la citoyenneté des personnes handicapées / Articles D. 5211-1 et suivants du code du travail), nous proposons des adaptations (durée, rythme, méthodes, supports pédagogiques, etc.) pour répondre aux besoins particuliers de personnes en situation de handicap. Le cas échéant, l'organisme de formation pourra mobiliser des compétences externes et les ressources ad-hoc pour la recherche de solutions permettant l'accès aux formations

Nouvelle formation

Connaitre et comprendre le process du triage des grains

PUBLIC :

Opérateurs de chaîne de triage, responsables de service triage, techniciens de terrain de service aux producteurs

PRÉ-REQUIS :

Aucun prérequis n'est exigé

OBJECTIFS DE LA FORMATION

La formation va servir à, comprendre le processus de triage, connaître le fonctionnement des machines. Maîtriser le choix des matériels, des accessoires et des réglages de bases

OBJECTIFS OPERATIONNELS :

A l'issue de la formation les stagiaires sauront élaborer un diagramme complet de production de grains triés

MÉTHODES ET MOYENS PÉDAGOGIQUES :

Un support numérique en version PDF et/ou un document papier sera remis aux participants

MODALITES DE SUIVI ET D'APPRÉCIATION DES RÉSULTATS :

Des évaluations sont réalisées à différents moments de la formation : au début, pendant, à la fin à chaud et ultérieurement à froid.

CONTENU :

- Qu'est ce que le « triage » ?
- Pourquoi faire ?
- Dimensions et particularités des graines
- Les matériels
- Le choix du diagramme, des machines
- Le choix des accessoires
- Travaux pratiques
- Conclusion

Le contenu ci-dessus est indicatif et est adapté aux besoins des participants après une réunion avec le commanditaire



1000 €



7h00 réparties sur 1 journée



10 STAGIAIRES



Lieu à définir avec client



Philippe BALFOURIER
06.34.90.47.30
confortriage@outlook.com

ACCESSIBILITE HANDICAP

Conformément à la réglementation (Loi du 11 février 2005 pour l'égalité des droits et des chances, la participation et la citoyenneté des personnes handicapées / Articles D. 5211-1 et suivants du code du travail), nous proposons des adaptations (durée, rythme, méthodes, supports pédagogiques, etc.) pour répondre aux besoins particuliers de personnes en situation de handicap. Le cas échéant, l'organisme de formation pourra mobiliser des compétences externes et les ressources ad-hoc pour la recherche de solutions permettant l'accès aux formations

Nombre de stagiaires ayant suivi cette formation : 43
Taux de satisfaction constaté : 100%

Formation remise à niveau en langue française écrite

PUBLIC :

Toute personne, demandeur d'emploi ou salariée, qui souhaite améliorer ses compétences linguistiques en français écrit à usage professionnel et / ou qui souhaite passer l'examen du Certificat Voltaire.

PRÉ-REQUIS :

Un test de positionnement sera réalisé par les participants pour établir un positionnement avant la formation

OBJECTIFS DE LA FORMATION

Cette formation prépare à l'utilisation de la langue française à l'écrit en situation professionnelle : remise à niveau en compréhension et expression écrites. Cette formation peut être adaptée à la demande du stagiaire s'il souhaite se préparer au Certificat Voltaire.

OBJECTIFS OPÉRATIONNELS :

A l'issue de la formation le participant sera capable de :

- Prendre confiance en sa capacité à utiliser ses connaissances
- Comprendre des consignes écrites
- Savoir s'exprimer à l'écrit pour formuler ou répondre à une demande
- Savoir se relire et corriger ses erreurs
- Connaître les spécificités de la langue française et savoir identifier les erreurs dans des phrases en vue de l'examen Certificat Voltaire, le cas échéant

MÉTHODES ET MOYENS PÉDAGOGIQUES :

Alternance de cours, d'exercices individuels, d'exercices en groupes, de temps de correction individuels ou en groupes et de jeux interactifs.

MODALITÉS DE SUIVI ET D'APPRÉCIATION DES RÉSULTATS :

Des évaluations sont réalisées à différents moments de la formation : au début, pendant, à la fin à chaud et ultérieurement à froid.

CONTENU

- les classes et fonctions grammaticales
- l'accord dans le groupe nominal
- l'accord sujet - verbe
- la conjugaison (les temps et les modes)
- l'accord du participe passé
- la structure des phrases
- la ponctuation
- le vocabulaire
- le parcours de préparation au Certificat Voltaire, le cas échéant
-

Le contenu ci-dessus est indicatif et est adapté aux besoins de chaque participant en fonction du test de positionnement et des besoins individuels exprimés au début ou au cours de la formation.



Sur devis



40 à 72 heures



3 à 9 - stagiaires



Lieu à définir avec client



Soutien pour Entreprendre

Marie-Eve CARUYER

06 25 33 89 78

contact@soutienpourentreprendre.fr

ACCESSIBILITE HANDICAP

Conformément à la réglementation (Loi du 11 février 2005 pour l'égalité des droits et des chances, la participation et la citoyenneté des personnes handicapées / Articles D. 5211-1 et suivants du code du travail), nous proposons des adaptations (durée, rythme, méthodes, supports pédagogiques, etc.) pour répondre aux besoins particuliers de personnes en situation de handicap. Le cas échéant, l'organisme de formation pourra mobiliser des compétences externes et les ressources ad-hoc pour la recherche de solutions permettant l'accès aux formations

Nouvelle formation

Anglais pour débutants

PUBLIC :

Tout apprenant qui souhaite acquérir ou développer ses compétences linguistiques en anglais.

PRÉ-REQUIS :

Aucun prérequis n'est exigé

OBJECTIFS DE LA FORMATION

Pouvoir s'exprimer et communiquer en langue anglaise avec du vocabulaire de base sur un sujet donné.

Être capable d'échanger simplement avec autrui à l'écrit et à l'oral.

Comprendre et traiter des informations simples en langue anglaise.

OBJECTIFS OPÉRATIONNELS :

A l'issue de la formation le participant sera capable de :

- Prendre confiance en sa capacité à utiliser ses connaissances.
- Être capable de reproduire des phrases types
- Trouver le goût et le plaisir de communiquer en anglais.
- Rédiger des notes efficaces et faciles à utiliser après.

MÉTHODES ET MOYENS PÉDAGOGIQUES :

La pédagogie est active et interactive, basée sur des situations concrètes sous forme de jeux de rôles, d'échanges et brainstorming.

Des vidéos et dialogues sur des situations professionnelles et de la vie quotidienne.

Prise de notes efficace

MODALITES DE SUIVI ET D'APPRÉCIATION DES RÉSULTATS :

Des évaluations sont réalisées à différents moments de la formation : au début, pendant, à la fin à chaud et ultérieurement à froid.

CONTENU

- Les bases
- L'écoute
- Ordre des mots dans une phrase affirmative et négative.
- Faire des phrases simples pour transmettre des informations.
- Les questions les plus courantes
- Les temps
- Communiquer à l'écrit.
- Présenter un sujet personnel.
- Donner son opinion et répondre aux questions des autres stagiaires.



Sur devis



40 à 60 heures par séances de 4 heures



6 à 12 - stagiaires



Lieu à définir avec client



Soutien pour Entreprendre

Marie-Eve CARUYER

06 25 33 89 78

contact@soutienpourentreprendre.fr

ACCESSIBILITE HANDICAP

Conformément à la réglementation (Loi du 11 février 2005 pour l'égalité des droits et des chances, la participation et la citoyenneté des personnes handicapées / Articles D. 5211-1 et suivants du code du travail), nous proposons des adaptations (durée, rythme, méthodes, supports pédagogiques, etc.) pour répondre aux besoins particuliers de personnes en situation de handicap. Le cas échéant, l'organisme de formation pourra mobiliser des compétences externes et les ressources ad-hoc pour la recherche de solutions permettant l'accès aux formations

Nouvelle formation

Développer ses capacités d'adaptation avec la sophrologie et être acteur de son bien-être au travail

Cette formation permet d'acquérir les bases de la sophrologie pour développer ses capacités d'adaptation, optimiser son énergie, mieux gérer les tensions corporelles et mentales, renforcer les attitudes positives au quotidien et améliorer ses relations interpersonnelles.

PUBLIC :

Tout public adulte

PRÉ-REQUIS :

Aucun prérequis n'est exigé

OBJECTIFS DE LA FORMATION

Cette formation développe les capacités d'adaptation du participant pour qu'il devienne acteur de son bien-être en s'appuyant sur les techniques proposées par la sophrologie.

OBJECTIFS OPÉRATIONNELS :

A l'issue de la formation le participant sera capable de :

- Se détendre, récupérer de l'énergie et préserver son sommeil
- Mieux comprendre ce qu'est le stress
- Mieux gérer ses émotions désagréables et son stress
- Mieux gérer son mental et se projeter positivement vers le futur

OBJECTIFS OPÉRATIONNELS :

- Mettre en œuvre des techniques corporelles et de respiration guidée pour se détendre et
- Récupérer de l'énergie
- Identifier les différentes émotions désagréables
- Mettre en pratique une méthodologie pour mieux gérer le stress
- Développer sa capacité à lâcher-prise et à se concentrer pour ne plus perdre d'énergie
- Changer son mode de pensées pour mieux vivre le changement avec quelques notions de psychologie positive pour développer son épanouissement personnel et professionnel

MÉTHODES ET MOYENS PÉDAGOGIQUES :

- Alternance entre :
- Exposés - Mise en situation et réflexion
- Exercices individuels - Partage d'expériences
- Pour accompagner au mieux cet apprentissage, différents supports seront remis au participant :
- Enregistrements audios
- Applications gratuites
- Documents papier

L'intervention peut avoir lieu à distance en visioconférence, si les conditions sanitaires l'exigent.

MODALITÉS DE SUIVI ET D'APPRÉCIATION DES RÉSULTATS :

Des évaluations sont réalisées à différents moments de la formation : en cours de session, en fin de session / à chaud, puis post session / à froid.

CONTENU

Cette formation s'articule autour de 3 ateliers :

- Atelier « S'initier à la sophrologie pour se détendre, récupérer de l'énergie et préserver son sommeil »
- Atelier « Mieux gérer son stress et ses émotions »
- Atelier « Mieux gérer son mental et se projeter positivement vers le futur »

Le contenu ci-dessus est indicatif et est adapté aux besoins des participants après une réunion avec le commanditaire



sur devis



14 heures
réparties sur 2 jours



MIN 2 à 15 MAX
STAGIAIRES



Lieu à définir avec client

Nathalie COINTRE

Sophrologue consultante

06 07 67 66 27

cointre@masophrologueaniort.fr

296 rue du Maréchal Leclerc - NIORT

maSophrologueANIort.fr

facebook.com/cointresophrologue

ACCESSIBILITE HANDICAP

Conformément à la réglementation (Loi du 11 février 2005 pour l'égalité des droits et des chances, la participation et la citoyenneté des personnes handicapées / Articles D. 5211-1 et suivants du code du travail), nous proposons des adaptations (durée, rythme, méthodes, supports pédagogiques, etc.) pour répondre aux besoins particuliers de personnes en situation de handicap. Le cas échéant, l'organisme de formation pourra mobiliser des compétences externes et les ressources ad-hoc pour la recherche de solutions permettant l'accès aux formations

Nombre de stagiaires ayant suivi cette formation : 8

Taux de satisfaction constaté : 100%

Démarche et outils Qualité : démystification et mise en pratique

Cette action de formation a pour but de former à la qualité des responsables de service du secteur sanitaire et social, en poste et à venir, dans le cadre de leur formation CAFERUIS

PUBLIC :

Responsables de service du secteur sanitaire et social, en poste et à venir,

PRÉ-REQUIS :

Être en situation de devenir responsable de service du secteur sanitaire et social.

OBJECTIFS DE LA FORMATION

- Clarifier et démystifier les concepts et outils d'une démarche Qualité, préciser leur utilité et les mettre en pratique sur des cas concrets pour pouvoir les transposer ensuite en milieu professionnel
- Permettre aux participants de pouvoir les relier aux thématiques du mémoire à rédiger dans le cadre de la formation CAFERUIS

OBJECTIFS OPÉRATIONNELS :

A l'issue de la formation le participant sera capable de :

- Citer et décrire les 7 principes d'une démarche Qualité dont l'amélioration continue (PDCA / Roue de Deming) selon Iso 9001 v2015
- Expliquer les principaux outils Qualité et identifier dans quel cas et comment les utiliser en situation professionnelle
- Utiliser les concepts et outils Qualité pour illustrer les thématiques à développer dans le cadre de la formation CAFERUIS

MÉTHODES ET MOYENS PÉDAGOGIQUES :

Alternance des temps en collectif, sous-groupe et individuel. Mise en situation sur des cas pratiques issus de leur contexte professionnel. Échanges et partage d'expériences entre les participants

MODALITÉS DE SUIVI ET D'APPRÉCIATION DES RÉSULTATS :

Des évaluations sont réalisées à différents moments de la formation : au début, pendant, à la fin à chaud et ultérieurement à froid.

CONTENU

Fil conducteur : rattachement de chaque concept et outils Qualité à des situations professionnelles des participants afin de faciliter la compréhension et l'appropriation au fur et à mesure du déroulement de la formation

- 1ère séance : Les 7 principes d'une démarche Qualité et les outils Qualité en lien avec : contexte, diagnostic et construction d'un projet
- 2ème séance : Les outils Qualité en lien avec : l'évaluation d'un projet et démarche Qualité

Le contenu ci-dessus est indicatif et est adapté aux besoins des participants après une réunion avec le commanditaire



sur devis



14 heures réparties sur deux journées de 7 heures



2 à 10 max - stagiaires



formation sur le site de l'entreprise

Calipso conseil
accompagnement démarche et projet

Claire DIEVAL

06.26.47.76.13
79claire79@gmail.com

ACCESSIBILITE HANDICAP

Conformément à la réglementation (Loi du 11 février 2005 pour l'égalité des droits et des chances, la participation et la citoyenneté des personnes handicapées / Articles D. 5211-1 et suivants du code du travail), nous proposons des adaptations (durée, rythme, méthodes, supports pédagogiques, etc.) pour répondre aux besoins particuliers de personnes en situation de handicap. Le cas échéant, l'organisme de formation pourra mobiliser des compétences externes et les ressources ad-hoc pour la recherche de solutions permettant l'accès aux formations

Nombre de stagiaires ayant suivi cette formation : 31
Taux de satisfaction constaté : 96.88%

Qualité Iso 9001 v2015 : Mise en pratique

Cette action de formation a pour but de former une équipe de pilotes Qualité pour mettre en place une démarche Qualité conforme aux exigences de la norme Iso 9001 v2015 afin de pouvoir accéder à la certification

PUBLIC :

Tout public

PRÉ-REQUIS :

Aucun prérequis n'est exigé

OBJECTIFS DE LA FORMATION

- Clarifier les concepts et exigences de la norme Iso 9001 v2015 et les enjeux pour l'entreprise et sa démarche Qualité
- Animer et communiquer la démarche Qualité auprès de l'ensemble de l'équipe pour que chacun se sente impliqué et acteur
- Pratiquer le pilotage de son processus dans le cadre du projet de certification Iso 9001 version 2015

OBJECTIFS OPÉRATIONNELS :

A l'issue de la formation le participant sera capable de :

- Citer et expliquer les 7 principes d'une démarche Qualité (dont le PDCA)
- Décrire en quelques mots la démarche Qualité de l'entreprise à l'aide du manuel Qualité
- Pratiquer un audit terrain, en faire la synthèse et identifier des actions d'amélioration
- Préparer les éléments concernant son processus et les présenter en revue de direction
- Réaliser une revue documentaire sur les documents de son processus et les preuves de traçabilité
- Pratiquer les questions d'un auditeur, valoriser les points forts, repérer les documents « preuves » attendus

MÉTHODES ET MOYENS PÉDAGOGIQUES :

Méthodes pédagogiques :

- Démarche participative et opérationnelle, progressive
- Échanges et partage d'expériences
- Mise en situation des stagiaires sur des cas pratiques fournis par l'entreprise

MODALITÉS DE SUIVI ET D'APPRÉCIATION DES RÉSULTATS :

Des évaluations sont réalisées à différents moments de la formation : au début, pendant, à la fin à chaud et ultérieurement à froid.

CONTENU

- Rappel notions clés Qualité
- Piloter son processus et animer la démarche Qualité en entreprise
- Gérer la documentation Qualité
- Préparer un audit interne pour son processus
- Analyser un rapport d'audit
- Mettre en œuvre un plan d'actions correctives suite à un audit

Le contenu ci-dessus est indicatif et est adapté aux besoins des participants après une réunion avec le commanditaire



sur devis



35 heures réparties sur 10 séances de 3H30



2 à 10 max - stagiaires



formation sur le site de l'entreprise

Calipso conseil
accompagnement démarche et projet

Claire DIEVAL

06.26.47.76.13
79claire79@gmail.com

ACCESSIBILITE HANDICAP

Conformément à la réglementation (Loi du 11 février 2005 pour l'égalité des droits et des chances, la participation et la citoyenneté des personnes handicapées / Articles D. 5211-1 et suivants du code du travail), nous proposons des adaptations (durée, rythme, méthodes, supports pédagogiques, etc.) pour répondre aux besoins particuliers de personnes en situation de handicap. Le cas échéant, l'organisme de formation pourra mobiliser des compétences externes et les ressources ad-hoc pour la recherche de solutions permettant l'accès aux formations

Nombre de stagiaires ayant suivi cette formation : 8

Taux de satisfaction constaté : 100%

Appréhender sereinement le contre- transfert (les émotions) dans la relation soignant/soigné

PUBLIC :

Professionnels soignants d'un centre de rééducation basse vision et troubles de l'audition

PRÉ-REQUIS :

Aucun prérequis n'est exigé

OBJECTIFS DE LA FORMATION

Cette formation prépare les soignants à vivre plus sereinement les émotions inhérentes au suivi de patients dans le cadre de rééducations longues.

OBJECTIFS OPERATIONNELS :

A l'issue de la formation le participant sera capable de :

- D'identifier les différentes émotions, leur mode de fonctionnement et les besoins associés non satisfaits qui y sont associés.
- De savoir ce qu'est le contre-transfert.
- De mesurer l'importance de l'empathie et donc des émotions dans le cadre de relations soignant/soigné.
- D'acquérir des réflexes introspectifs pour accueillir les émotions qu'il traverse.
- D'acquérir des techniques concrètes pour faire face aux émotions vécues.
- D'identifier les raisons et les besoins qui le pousse à pratiquer ce métier de soin.
- De repérer les atouts humains qu'il mobilise dans sa pratique professionnelle.
- De connaître les enjeux de la relation soignant/soigné.
- De trouver des solutions concrètes en équipe pour que chaque professionnel puisse compter sur le soutien du reste de l'équipe.

MÉTHODES ET MOYENS PÉDAGOGIQUES :

Démarche active, participative, dynamique, réflexive et de mise en pratique.

Présentation power-point qui sera remise aux participants sur clef usb en fin de formation

MODALITES DE SUIVI ET D'APPRECIATION DES RÉSULTATS :

Des évaluations sont réalisées à différents moments de la formation : au début, pendant, à la fin à chaud et ultérieurement à froid.

CONTENU

- Le contre-transfert
- Les émotions
- Les besoins
- Techniques d'accueil des émotions
- L'empathie
- L'enjeu personnel d'être professionnel de soin
- Les « bons » soignants
- Les patients qui ont été marquants
- Les enjeux de la relation soignant-soigné
- Techniques concrètes individuelle et collectives pour soutenir le vécu émotionnel des soignants

Le contenu ci-dessus est indicatif et est adapté aux besoins des participants après une réunion avec le commanditaire



sur devis



2 jours et demi



8 et 10 stagiaires



Lieu à définir avec client



FORMATIONS SEMEUSES D'EMPATHIE

Anais DUBOIS

06 16 05 96 72
dubois.anais@ecomail.fr

ACCESSIBILITE HANDICAP

Conformément à la réglementation (Loi du 11 février 2005 pour l'égalité des droits et des chances, la participation et la citoyenneté des personnes handicapées / Articles D. 5211-1 et suivants du code du travail), nous proposons des adaptations (durée, rythme, méthodes, supports pédagogiques, etc.) pour répondre aux besoins particuliers de personnes en situation de handicap. Le cas échéant, l'organisme de formation pourra mobiliser des compétences externes et les ressources ad-hoc pour la recherche de solutions permettant l'accès aux formations

Nouvelle formation

Les stéréotypes de genre

PUBLIC :

Professionnels de la petite enfance ou de l'éducation.
Parents.

PRÉ-REQUIS :

Aucun prérequis n'est exigé

OBJECTIFS DE LA FORMATION :

Cette formation prépare à faire la part des choses entre ce qui relève de l'inner et de l'acquis chez les enfants en termes d'identité genrée

OBJECTIFS OPERATIONNELS :

A l'issue de la formation le participant sera capable de :

- Connaître des notions historiques sur la question du genre
- Repérer les différences biologiques et les similitudes
- Comprendre la notion de plasticité cérébrale et ses impacts sur les apprentissages et les compétences des enfants
- Repérer les attentes des adultes envers les enfants et leurs conséquences
- Questionner la manière dont on parle aux enfants selon leur genre et ce que l'on dit d'eux
- Mesurer l'enjeu des modèles et des exemples contre les stéréotypes de genre
- Remettre en question les normes genrées
- Proposer une éducation plus neutre pour une plus grande liberté de développement des enfants filles ou garçons

MÉTHODES ET MOYENS PÉDAGOGIQUES :

Démarche active, participative, dynamique, réflexive et de mise en pratique.

MODALITES DE SUIVI ET D'APPRECIATION DES RÉSULTATS

Des évaluations sont réalisées à différents moments de la formation : au début, pendant, à la fin à chaud et ultérieurement à froid.

CONTENU

- Éléments historiques sur le genre
- Égalité homme/femme, fille/garçon
- Les différences biologiques
- Les projections parentales et professionnelles
- Le vocabulaire, les émotions, la motricité
- Les exemples et les modèles
- Éduquer les filles ET les garçons
- Liberté de se développer hors des stéréotypes
- Réflexivité sur son rapport aux normes et ses propres idées reçues

Le contenu ci-dessus est indicatif et est adapté aux besoins des participants après une réunion avec le commanditaire



sur devis



2 jours- 14 heures



8 et 12 stagiaires



Lieu à définir avec client



FORMATIONS SEMEUSES D'EMPATHIE

Anais DUBOIS

06 16 05 96 72
dubois.anais@ecomail.fr

ACCESSIBILITE HANDICAP

Conformément à la réglementation (Loi du 11 février 2005 pour l'égalité des droits et des chances, la participation et la citoyenneté des personnes handicapées / Articles D. 5211-1 et suivants du code du travail), nous proposons des adaptations (durée, rythme, méthodes, supports pédagogiques, etc.) pour répondre aux besoins particuliers de personnes en situation de handicap. Le cas échéant, l'organisme de formation pourra mobiliser des compétences externes et les ressources ad-hoc pour la recherche de solutions permettant l'accès aux formations

Nouvelle formation

Formation-action

"Découverte du processus de la Communication Non Violente (CNV)"

Cette formation permet une mise à niveau, pour les professionnels de la petite enfance, concernant le processus de la Communication Non-Violente, afin d'améliorer la qualité de leurs relations aussi bien avec les enfants, les familles, qu'entre professionnels.

PUBLIC :

Personnels exerçant en crèche

PRÉ-REQUIS :

Aucun prérequis n'est exigé

OBJECTIFS DE LA FORMATION

Cette formation vise à :

- Refaire un point sur la prise en compte des émotions de l'enfant
- Optimiser la communication avec les parents et au sein de l'équipe
- Découvrir le processus de la Communication Non Violente afin d'éprouver individuellement et collectivement les bénéfices de cette posture

OBJECTIFS OPERATIONNELS :

A l'issue de la formation, le participant sera capable de :

- identifier les émotions des enfants
- accompagner les émotions de l'enfant
- adopter une posture d'écoute avec les adultes
- identifier les besoins en présence et la ou les demande.s pour désamorcer les tensions éventuelles
- s'exprimer avec clarté et s'assurer d'être entendu.e et compris.e

MÉTHODES PEDAGOGIQUES :

- Autopositionnement
- Alternance d'apports théoriques et d'exercices pratiques de mises en situation

Le cadre bienveillant garanti par la formatrice, son écoute empathique, ses reformulations et son soutien sont inspirés du processus de la Communication Non-Violente.

MOYENS PÉDAGOGIQUES :

- Support pédagogique
- Diaporama
- Ressources pédagogiques en consultation libre

MODALITES DE SUIVI ET D'APPRECIATION DES RÉSULTATS :

Des évaluations sont réalisées à différents moments de la formation : au début, pendant, à la fin à chaud et ultérieurement à froid.

CONTENU :

- La CNV : origine, terminologie employée, avantages de son utilisation dans toutes les sphères de la vie, et en particulier avec les enfants
- Le processus de la CNV :
 - Les 4 étapes du processus
 - S'exprimer en CNV
 - 4 façons de percevoir un message négatif
 - La posture d'écoute en CNV

Le contenu ci-dessus est indicatif et est adapté aux besoins des participants après une réunion avec le commanditaire

€ 150€ /h/pers.

🕒 7 heures réparties sur 1 journée

👥 MIN 4 à 9 MAX STAGIAIRES

📍 Lieu à définir avec client



Ariane GOUËSET

06.63.61.89.13
ariane.goueset@gmail.com

ACCESSIBILITE HANDICAP

Conformément à la réglementation (Loi du 11 février 2005 pour l'égalité des droits et des chances, la participation et la citoyenneté des personnes handicapées / Articles D. 5211-1 et suivants du code du travail), nous proposons des adaptations (durée, rythme, méthodes, supports pédagogiques, etc.) pour répondre aux besoins particuliers de personnes en situation de handicap. Le cas échéant, l'organisme de formation pourra mobiliser des compétences externes et les ressources ad-hoc pour la recherche de solutions permettant l'accès aux formations

Nombre de stagiaires ayant suivi cette formation : 9
Taux de satisfaction constaté : 97%

Formation-action "Posture professionnelle des responsables de Relais Petite Enfance"

Cette formation a pour objectif de porter un regard collectif bienveillant sur des situations quotidiennes vécues, dans une perspective d'entraide, afin d'améliorer les pratiques professionnelles et questionner les postures.

PUBLIC :

Responsables, animateurs, animatrices de Relais Petite Enfance

PRÉ-REQUIS :

Aucun prérequis n'est exigé

OBJECTIFS DE LA FORMATION

Cette formation vise à améliorer les pratiques professionnelles de chaque participant.e en analysant entre pairs des situations quotidiennes vécues

OBJECTIFS OPERATIONNELS :

A l'issue de la formation, le participant sera capable de :

- se positionner et s'exprimer de manière empathique
- identifier les éléments relationnels facilitateurs dans sa pratique et celle de ses pairs
- repérer et discerner émotions et besoins
- prendre du recul, de la distance et capitaliser pour améliorer ses pratiques par la suite

MÉTHODES PEDAGOGIQUES :

Alternance d'exposés, de réflexions, d'échanges à partir de situations vécues et d'analyses collectives des expérimentations mises en oeuvre d'une séance à l'autre.

Le cadre bienveillant garanti par la formatrice, son écoute empathique, ses reformulations et son soutien sont inspirés du processus de la Communication Non-Violente.

MOYENS PÉDAGOGIQUES :

Mise à disposition d'outils et de ressources destinés à venir soutenir l'identification et l'expression de ce qui se vit intérieurement.

MODALITES DE SUIVI ET D'APPRÉCIATION DES RÉSULTATS :

Des évaluations sont réalisées à différents moments de la formation : au début, pendant, à la fin à chaud et ultérieurement à froid.

CONTENU :

- Vivre l'autoempathie
- Ecouter avec bienveillance et empathie l'exposition d'une situation vécue par un pair afin de se mettre au service de l'amélioration de ses pratiques
- Expérimenter la puissance de l'intelligence collective dans l'accompagnement de la personne qui s'exprime et recherche ses propres solutions, ainsi que dans le renforcement positif des pratiques existantes
- Synthétiser, reformuler, identifier un élément fort de la séance écoulée et les besoins à prioriser lors de la prochaine

Le contenu ci-dessus est indicatif et est adapté aux besoins des participants après une réunion avec le commanditaire

€ 700€/pers.

🕒 7 rencontres de 3 heures réparties sur 1 année

👥 MIN 4 à 8 MAX STAGIAIRES

📍 Lieu à définir avec client



Ariane GOUËSET

06.63.61.89.13
ariane.goueset@gmail.com

ACCESSIBILITE HANDICAP

Conformément à la réglementation (Loi du 11 février 2005 pour l'égalité des droits et des chances, la participation et la citoyenneté des personnes handicapées / Articles D. 5211-1 et suivants du code du travail), nous proposons des adaptations (durée, rythme, méthodes, supports pédagogiques, etc.) pour répondre aux besoins particuliers de personnes en situation de handicap. Le cas échéant, l'organisme de formation pourra mobiliser des compétences externes et les ressources ad-hoc pour la recherche de solutions permettant l'accès aux formations

Nombre de stagiaires ayant suivi cette formation : 17
Taux de satisfaction constaté : 96%

Positionnement managérial

PUBLIC :

Manager – Responsable d'équipe

PRÉ-REQUIS :

Aucun prérequis n'est exigé

OBJECTIFS DE LA FORMATION :

- Acquérir les bases du management
- Développer ses capacités en communication interpersonnelle
- Anticiper et gérer les conflits
- Identifier les bonnes pratiques de management d'équipe
- Adapter son management en fonction de ses interlocuteurs, des contextes et des événements
- S'approprier les principes, méthodes et outils pour communiquer, motiver ses collaborateurs, organiser le travail en équipe, accompagner ses collaborateurs vers la performance et la qualité et gérer des situations délicates

OBJECTIFS OPERATIONNELS :

A l'issue de la formation le participant sera capable de :

- Communiquer de manière efficace et bienveillante grâce à l'écoute active
- Mettre en œuvre des actions et comportements adaptés aux personnes et aux situations.
- Adapter sa communication aux personnes et situations
- Organiser le travail des collaborateurs
- Accompagner ses collaborateurs dans leurs missions
- Proposer des méthodes et postures facilitant la motivation et l'engagement des collaborateurs
- Anticiper les situations délicates

MÉTHODES ET MOYENS PÉDAGOGIQUES :

Pédagogie active – Animations diverses – Apports théoriques
– Mises en situations – Jeux de rôle

MODALITES DE SUIVI ET D'APPRÉCIATION DES RÉSULTATS :

Des évaluations sont réalisées à différents moments de la formation : au début, pendant, à la fin à chaud et ultérieurement à froid.

CONTENU

- Rôle & posture du management
- Le manager et sa communication (mobiliser ses collaborateurs)
- Manager son équipe (développer ses collaborateurs)
- La relation entre le manager et son équipe
- Comprendre les mécanismes associés au changement

Le contenu ci-dessus est indicatif et est adapté aux besoins des participants après une réunion avec le commanditaire



sur devis



21 heures



à définir



Lieu à définir avec client



Sylvie GROSLEVAIN

06.37.97.38.52
equoa.coaching@equoa.fr

ACCESSIBILITE HANDICAP

Conformément à la réglementation (Loi du 11 février 2005 pour l'égalité des droits et des chances, la participation et la citoyenneté des personnes handicapées / Articles D. 5211-1 et suivants du code du travail), nous proposons des adaptations (durée, rythme, méthodes, supports pédagogiques, etc.) pour répondre aux besoins particuliers de personnes en situation de handicap. Le cas échéant, l'organisme de formation pourra mobiliser des compétences externes et les ressources ad-hoc pour la recherche de solutions permettant l'accès aux formations

Nouvelle formation

Apprendre à utiliser de façon optimale les ressources d'accès au droit sur internet

Cette formation a pour but d'améliorer son utilisation des ressources
Légifrance (site internet d'accès au droit français) et
EUR-Lex (portail d'accès au droit de l'Union européenne)

PUBLIC :

Chercheur ou membre d'un comité de protection des personnes

PRÉ-REQUIS :

Aucun prérequis n'est exigé

OBJECTIFS DE LA FORMATION

Cette formation vise à améliorer l'utilisation des ressources Légifrance (site internet d'accès au droit français) et EUR-Lex (portail d'accès au droit de l'Union européenne).

OBJECTIFS OPERATIONNELS :

A l'issue de la formation, le participant sera capable d'utiliser en toute autonomie et de rechercher rapidement des sources légales sur internet.

MÉTHODES PEDAGOGIQUES :

- Présentation de différentes situation : cas pratiques
- Exposé des fondements juridiques et terminologiques
- Discussion : questions libres et échanges avec partage d'expériences et/ou clarification des fondements
- Résolution de questions juridiques concernant le domaine d'activité de l'apprenant : en détaillant la recherche menée et l'exploitation des résultats

MOYENS PÉDAGOGIQUES :

- Légifrance
- EUR-Lex
- Étude de cas
- Quiz et questionnaire
- Jeu de cartes d'expression

Un support numérique en version PDF et/ou un document papier sera remis aux participants

MODALITES DE SUIVI ET D'APPRÉCIATION DES RÉSULTATS :

Des évaluations sont réalisées à différents moments de la formation : au début, pendant, à la fin à chaud et ultérieurement à froid.

CONTENU :

- identifier les mécanismes juridictionnels et la terminologie
- comprendre les conditions générales d'utilisation des interfaces de programmation applicatives (API)
- appréhender les ressources d'accès au droit : Légifrance et EUR-Lex
- connaître les contenus accessibles : ce que l'on vient y chercher
- maîtriser les différents modes de recherches : comment on recherche l'information
- assimiler le résultat de la recherche

Le contenu ci-dessus est indicatif et est adapté aux besoins des participants après une réunion avec le commanditaire

€ 80€ TTC/h/pers.
soit 800€

🕒 10 heures
réparties sur 1 jour et demi

👥 MIN 2 à 6 MAX
STAGIAIRES

📍 Lieu à définir avec client



Adeline RANGER
06 84 84 86 04
adeline.ranger@orange.fr

ACCESSIBILITE HANDICAP

Conformément à la réglementation (Loi du 11 février 2005 pour l'égalité des droits et des chances, la participation et la citoyenneté des personnes handicapées / Articles D. 5211-1 et suivants du code du travail), nous proposons des adaptations (durée, rythme, méthodes, supports pédagogiques, etc.) pour répondre aux besoins particuliers de personnes en situation de handicap. Le cas échéant, l'organisme de formation pourra mobiliser des compétences externes et les ressources ad-hoc pour la recherche de solutions permettant l'accès aux formations

Nombre de stagiaires ayant suivi cette formation : 2
Taux de satisfaction constaté : 97%

Les recherches impliquant la personne humaine

Cette formation a pour but d'appréhender l'organisation des recherches et les attentes d'un dossier de recherche impliquant la personne humaine (RIPH) en France au regard de la législation en vigueur (française et européenne)

PUBLIC :

Chercheur ou membre d'un comité de protection des personnes

PRÉ-REQUIS :

Aucun prérequis n'est exigé

OBJECTIFS DE LA FORMATION

Cette formation vise à une meilleure connaissance des règles en matière de recherches impliquant la personne humaine (RIPH) pour être à même d'exercer sa fonction

OBJECTIFS OPERATIONNELS :

A l'issue de la formation le participant sera capable de comprendre l'organisation des RIPH en France et les attentes d'un dossier de RIPH

MÉTHODES PÉDAGOGIQUES :

- Exposé des fondements et des notions
- Discussion : questions libres et échanges avec partage d'expériences et/ou clarification des fondements et des notions
- Résolution de questions préétablies (quiz) pour évaluer le niveau de compréhension : réponses individuelles évaluées en direct grâce à un quiz en ligne (Kahoot, Wooclap, etc.) ou à l'oral avec Color Vote

MOYENS PÉDAGOGIQUES :

- Tour de table : au début de la session pour relever la « météo » (l'humeur et l'état d'esprit), les attentes et les questions des stagiaires ; les questions seront reprises en fin de formation pour vérifier que les stagiaires sont dorénavant en mesure d'y répondre
- Quiz & Questionnaire

Un support numérique en version PDF et/ou un document papier sera remis aux participants

MODALITES DE SUIVI ET D'APPRECIATION DES RÉSULTATS :

Des évaluations sont réalisées à différents moments de la formation : au début, pendant, à la fin à chaud et ultérieurement à froid.

CONTENU :

- connaître la législation française
- identifier les mécanismes juridictionnels et la terminologie
- appréhender la réglementation européenne
- maîtriser l'accès à l'ensemble des réglementations
- mettre en œuvre la démarche d'expertise des dossiers
- assimiler les règles en lien avec la notice d'information du patient

Le contenu ci-dessus est indicatif et est adapté aux besoins des participants après une réunion avec le commanditaire



80€ TTC/h/pers.
soit **1120€ /pers**
ou **3 040€ par groupe**



14 heures
réparties sur **2 jours**



MIN 3 à 15 MAX
STAGIAIRES



Lieu à définir avec client



Adeline RANGER

06 84 84 86 04
adeline.ranger@orange.fr

ACCESSIBILITE HANDICAP

Conformément à la réglementation (Loi du 11 février 2005 pour l'égalité des droits et des chances, la participation et la citoyenneté des personnes handicapées / Articles D. 5211-1 et suivants du code du travail), nous proposons des adaptations (durée, rythme, méthodes, supports pédagogiques, etc.) pour répondre aux besoins particuliers de personnes en situation de handicap. Le cas échéant, l'organisme de formation pourra mobiliser des compétences externes et les ressources ad-hoc pour la recherche de solutions permettant l'accès aux formations

Nombre de stagiaires ayant suivi cette formation : 6
Taux de satisfaction constaté : 96%

Maîtriser sa responsabilité de soignant

Cette formation a pour but de limiter l'engagement de la responsabilité des soignants et améliorer leurs conditions de travail

PUBLIC :

Professionnel médical, médico-social

PRÉ-REQUIS :

Aucun prérequis n'est exigé

OBJECTIFS DE LA FORMATION

Cette formation vise à limiter l'engagement de la responsabilité des soignants et améliorer leurs conditions de travail.

OBJECTIFS OPERATIONNELS :

A l'issue de la formation, le participant sera capable de mettre en place une éthique et une déontologie dans sa pratique professionnelle afin de prévenir les actes susceptibles d'engager sa responsabilité.

MÉTHODES PÉDAGOGIQUES :

- Présentation d'une situation particulière : cas pratique avec sollicitation des connaissances générales des stagiaires
- Exposé des fondements juridiques et analyse de jurisprudences
- Discussion : questions libres et échanges avec partage d'expériences et/ou clarification des fondements
- Résolution de questions préétablies (quiz) pour évaluer le niveau de compréhension : réponses individuelles évaluées en direct et quiz en ligne (Kahoot, Wooclap, etc.)

MOYENS PÉDAGOGIQUES :

- Code de la santé publique et code du travail
- Jurisprudence et doctrine
- Étude de cas
- Quiz et questionnaire
- Jeu de cartes d'expression

Un support numérique en version PDF et/ou un document papier sera remis aux participants

MODALITES DE SUIVI ET D'APPRECIATION DES RÉSULTATS :

Des évaluations sont réalisées à différents moments de la formation : au début, pendant, à la fin à chaud et ultérieurement à froid.

CONTENU :

- identifier les mécanismes juridictionnels en France
- maîtriser les droits afférents au statut professionnel
- comprendre les droits des patients
- adopter l'attitude appropriée face aux patients
- respecter les actes professionnels
- assimiler les règles de déontologie
- appréhender les différents types de responsabilité
- anticiper et limiter les cas d'engagement de la responsabilité

Le contenu ci-dessus est indicatif et est adapté aux besoins des participants après une réunion avec le commanditaire

€ 80€ TTC/h/pers.
soit 1120€

🕒 14 heures
réparties sur 2 jours

👥 MIN 3 à 6 MAX
STAGIAIRES

📍 Lieu à définir avec client



Adeline RANGER

06 84 84 86 04
adeline.ranger@orange.fr

ACCESSIBILITE HANDICAP

Conformément à la réglementation (Loi du 11 février 2005 pour l'égalité des droits et des chances, la participation et la citoyenneté des personnes handicapées / Articles D. 5211-1 et suivants du code du travail), nous proposons des adaptations (durée, rythme, méthodes, supports pédagogiques, etc.) pour répondre aux besoins particuliers de personnes en situation de handicap. Le cas échéant, l'organisme de formation pourra mobiliser des compétences externes et les ressources ad-hoc pour la recherche de solutions permettant l'accès aux formations

Nouvelle formation

Mener un projet collectif autour du patrimoine

Cette formation a pour but d'aider les participants à mener un projet en équipe et de leur donner les clés pour s'exprimer en public. Le domaine patrimonial sert de support pour les ouvrir à ce secteur et mettre en avant des compétences de recherches, écriture, synthèse des idées et d'expression orale.

PUBLIC :

Adultes, jeunes adultes

PRÉ-REQUIS :

Aucun prérequis n'est exigé

OBJECTIFS DE LA FORMATION

Cette formation prépare un projet à mener en équipe et à s'exprimer à l'oral sur un sujet précis : animer une visite guidée

OBJECTIFS OPERATIONNELS :

A l'issue de la formation le participant sera capable de :

- Coopérer et mener un travail collectif
- Transmettre à l'oral et à l'écrit des informations sur son environnement proche
- Développer la créativité par la réalisation d'un projet culturel

OBJECTIFS PEDAGOGIQUES :

- Argumenter et échanger en groupe pour arriver à une prise de décision commune
 - Mener des recherches sur des sites internet culturels et dans des textes scientifiques
 - Synthétiser et construire sa pensée pour transmettre des informations recueillies.
 - S'exprimer à l'oral devant un auditoire
 - Développer sa curiosité et son esprit d'initiative
- Elargir ses connaissances

MÉTHODES ET MOYENS PÉDAGOGIQUES :

Un support numérique en version PDF et/ou un document papier sera remis aux participants

MODALITES DE SUIVI ET D'APPRÉCIATION DES RÉSULTATS :

Des évaluations sont réalisées à différents moments de la formation : au début, pendant, à la fin à chaud et ultérieurement à froid.

CONTENU :

- méthodologie de la visite guidée
- recherches historiques et iconographiques
- rédaction synthétique
- expression orale
- animation d'une visite guidée

Le contenu ci-dessus est indicatif et est adapté aux besoins des participants après une réunion avec le commanditaire

€ sur devis

🕒 24h30 réparties sur 7 demi-journées consécutives



MIN 8 à 10 MAX
STAGIAIRES



Lieu à définir avec client



Alexandra ROMPILLON JOUARRE

06 65 73 80 03
alexandra.rj@laposte.net

ACCESSIBILITE HANDICAP

Conformément à la réglementation (Loi du 11 février 2005 pour l'égalité des droits et des chances, la participation et la citoyenneté des personnes handicapées / Articles D. 5211-1 et suivants du code du travail), nous proposons des adaptations (durée, rythme, méthodes, supports pédagogiques, etc.) pour répondre aux besoins particuliers de personnes en situation de handicap. Le cas échéant, l'organisme de formation pourra mobiliser des compétences externes et les ressources ad-hoc pour la recherche de solutions permettant l'accès aux formations

Nombre de stagiaires ayant suivi cette formation : 25
Taux de satisfaction constaté : 95%

Soins en développement en maternité

Cette formation s'inscrit dans une démarche d'amélioration des pratiques quotidiennes auprès des parents et des enfants accueillis dans le service de soin visé.

PUBLIC :

Professionnels exerçant en structure hospitalière dans des services de maternité et/ou néonatalogie

PRÉ-REQUIS :

Être diplômé au minimum d'un titre d'aide-soignante ou auxiliaire de puériculture.

OBJECTIFS DE LA FORMATION

- Approche des soins de développement, comprendre et analyser l'importance des soins de développement dans la mise en place des premiers liens.
- Développer son rôle de guidance parentale.
- Mener une réflexion sur ses pratiques de soins.
- Améliorer l'environnement et l'organisation d'un service.

OBJECTIFS OPERATIONNELS :

A l'issue de la formation le participant sera capable de :

- Renforcer ses connaissances générales sur la physiologie du nourrisson et l'allaitement.
- Comprendre et analyser le lien d'attachement pour favoriser la mise en place des premiers liens.
- Développer ses connaissances sur le sommeil de l'enfant et sa particularité et être ainsi capable d'observer et de transmettre aux parents les différentes phases de sommeil de leur nouveau-né
- Renforcer ses connaissances sur la douleur de l'enfant et adapter sa prise en charge en conséquence
- Développer ses connaissances sur les nouvelles approches de soins : le change physiologique, le portage, le massage, l'emballage ...
- Affiner sa pratiques et ses connaissances pour accompagner les compétences parentales lors du retour à domicile : alimentation, DRP, motricité libre, bain, sommeil, sécurité ...
- Être en capacité d'accompagner les parents dans la bientraitance du nouveau-né et la prévention des accidents de la vie courante : Syndrome du bébé secoué, prévention de la mort inattendue du nourrisson, quelques notions sur les neurosciences du cerveau de l'enfant en lien avec la gestion des pleurs.

MÉTHODES ET MOYENS PÉDAGOGIQUES :

Apports théoriques, ateliers pratiques, supports vidéo, photo-langage, travail sur des articles spécialisés, études de cas / interactions stagiaires/formatrice, mise en situation/jeux de rôle.

MODALITES DE SUIVI ET D'APPRÉCIATION DES RÉSULTATS :

Des évaluations sont réalisées à différents moments de la formation : au début, pendant, à la fin à chaud et ultérieurement à froid.

CONTENU

- Rappel sur la physiologie du nourrisson et sa thermorégulation
- L'allaitement
- Les différentes sortes d'attachement
- Explication des différentes compétences du nouveau-né et comment les observer
- La gestion des pleurs
- Les différentes étapes du sommeil du nourrisson de la naissance à 6 mois, déconstruire les croyances en lien avec la gestion du sommeil
- Importance de la prise en charge de la douleur.
- Développer sur les nouvelles méthodes de maternage
- Travailler avec l'équipe sur la manière d'accompagner le retour à domicile
- Apport sur la prévention des accidents de la vie courante
- Importance de l'écoute et de la bientraitance au service de l'enfant



Sur devis



2 jours



à définir



Lieu à définir avec client



Grandir d'un geste

Jennyfer SPRIET

06.50.27.07.43

grandirdungeste@gmail.com

ACCESSIBILITE HANDICAP

Conformément à la réglementation (Loi du 11 février 2005 pour l'égalité des droits et des chances, la participation et la citoyenneté des personnes handicapées / Articles D. 5211-1 et suivants du code du travail), nous proposons des adaptations (durée, rythme, méthodes, supports pédagogiques, etc.) pour répondre aux besoins particuliers de personnes en situation de handicap. Le cas échéant, l'organisme de formation pourra mobiliser des compétences externes et les ressources ad-hoc pour la recherche de solutions permettant l'accès aux formations

Nombre de stagiaires ayant suivi cette formation : 18

Taux de satisfaction constaté : 100%

Prise en soin de l'enfant et accompagnement parental

Cette formation s'inscrit dans une démarche permettant d'apporter un complément d'information et égaliser les connaissances et pratiques quotidiennes des professionnels intervenant auprès des parents et des enfants à domicile. visé

PUBLIC :

Professionnel intervenant auprès des enfants et de leur parent et qui souhaitent mettre à niveau leur pratiques et connaissances et créer une cohésion d'équipe.

PRÉ-REQUIS :

Être un professionnel en exercice dans l'aide à domicile et le soutien à la parentalité.

OBJECTIFS DE LA FORMATION

- A l'issue de la formation, le stagiaire sera en mesure d'accompagner, de guider et de soutenir les parents et l(es)'enfant(s) concerné(e)s.
- De mener une réflexion sur ses pratiques de soins et d'accompagnement.

OBJECTIFS OPERATIONNELS :

A l'issue de la formation le participant sera capable de :

- Renforcer et compléter ses connaissances générales sur le développement de l'enfant et ses phases clés d'acquisitions.
- Identifier et analyser le lien d'attachement
- Détecter des anomalies dans le lien parent-enfant
- Développer ses connaissances sur le sommeil de l'enfant et sa particularité
- Être en capacité de réorienter les parents sur les questionnements dépassant son champ de compétence.
- Développer et approfondir sa pratique et ses connaissances sur les soins de bases
- Définir la trousse de base en puériculture indispensable aux parents et être en capacité de leur expliquer
- Identifier l'alimentation indispensable de l'enfant
- Être en capacité d'accompagner les parents dans la bientraitance

MÉTHODES ET MOYENS PÉDAGOGIQUES :

Apports théoriques, ateliers pratiques, supports vidéo,

MODALITES DE SUIVI ET D'APPRÉCIATION DES RÉSULTATS :

Des évaluations sont réalisées à différents moments de la formation : au début, pendant, à la fin à chaud et ultérieurement à froid.

CONTENU

- Apport sur le développement physiologique de l'enfant de la naissance à 3 ans.
- Les différentes sortes d'attachement,
- Importance de ce lien d'attachement pour la construction de l'enfant dans son identité
- Importance de l'écoute et de l'observation des parents.
- L'évolution du sommeil de l'enfant
- La gestion des pleurs
- Travailler ensemble sur la trousse de puériculture :
- Les bases sur les quantités et le type de lait
- Apport sur le suivi médical recommandés
- Quelles ressources paramédicales et médicales avez-vous quand vous êtes démunies ?
- Importance de l'écoute et de la bientraitance au service de l'enfant
- Apport de notion sur la communication bienveillante/positive.



sur devis



3 jours



à définir



Lieu à définir avec client



Grandir d'un geste

Jennyfer SPRIET

06.50.27.07.43

grandirdungeste@gmail.com

ACCESSIBILITE HANDICAP

Conformément à la réglementation (Loi du 11 février 2005 pour l'égalité des droits et des chances, la participation et la citoyenneté des personnes handicapées / Articles D. 5211-1 et suivants du code du travail), nous proposons des adaptations (durée, rythme, méthodes, supports pédagogiques, etc.) pour répondre aux besoins particuliers de personnes en situation de handicap. Le cas échéant, l'organisme de formation pourra mobiliser des compétences externes et les ressources ad-hoc pour la recherche de solutions permettant l'accès aux formations

Nombre de stagiaires ayant suivi cette formation : 7

Taux de satisfaction constaté : 100%

Comprendre et apprivoiser les émotions

Cette formation s'inscrit dans une démarche de projet pédagogique au sein de la structure d'accueil (crèche ou domicile des assistants-es maternels-les).

PUBLIC :

Professionnels de la petite enfance avec enfant de moins de 6 ans. Pas de diplôme particulier requis.

PRÉ-REQUIS :

Aucun prérequis n'est exigé

OBJECTIFS DE LA FORMATION

- D'accompagner le jeune enfant dans son développement émotionnel et affectif
- De savoir comment réagir face aux émotions et sentiments des enfants (peur, colère, tristesse, dégoût, etc.)
- De les aider à mieux comprendre leurs émotions d'adultes et celles des enfants.

OBJECTIFS OPERATIONNELS :

A l'issue de la formation le participant sera capable de :

- Comprendre ce qu'est une émotion, ses manifestations et ses raisons d'être ;
- Percevoir comment les émotions se manifestent chez les jeunes enfants ;
- Pratiquer les « 1ers soins émotionnels » auprès des jeunes enfants ;
- Faire face avec plus d'aisance aux émotions primaires telles que le dégoût et la colère
- Savoir quelles attitudes adopter face aux gestes d'agressivité
- Suite à cette formation, le stagiaire disposera d'outils concrets et pragmatiques pour faire face aux manifestations émotionnelles des jeunes enfants, et mieux gérer ses propres émotions d'adulte.

MÉTHODES ET MOYENS PÉDAGOGIQUES :

La formation alterne des exposés théoriques, des jeux de rôle, des études de cas concrets, des apports vidéo. Des outils basés sur les pédagogies ludiques ponctuent avec efficacité la journée et les apports sont basés sur les neurosciences.,

MODALITES DE SUIVI ET D'APPRÉCIATION DES RÉSULTATS

Des évaluations sont réalisées à différents moments de la formation : au début, pendant, à la fin à chaud et ultérieurement à froid.

CONTENU

- Qu'est-ce qu'une émotion ?
- Prendre en compte les émotions des adultes :
- Les 1ers soins émotionnels :
- Des émotions particulières

Le contenu ci-dessus est indicatif et est adapté aux besoins des participants après une réunion avec le commanditaire



sur devis



6 à 7 heures



4 à 20 stagiaires



Lieu à définir avec client



Grandir d'un geste

Jennyfer SPRIET

06.50.27.07.43

grandirdungeste@gmail.com

ACCESSIBILITE HANDICAP

Conformément à la réglementation (Loi du 11 février 2005 pour l'égalité des droits et des chances, la participation et la citoyenneté des personnes handicapées / Articles D. 5211-1 et suivants du code du travail), nous proposons des adaptations (durée, rythme, méthodes, supports pédagogiques, etc.) pour répondre aux besoins particuliers de personnes en situation de handicap. Le cas échéant, l'organisme de formation pourra mobiliser des compétences externes et les ressources ad-hoc pour la recherche de solutions permettant l'accès aux formations

Nombre de stagiaires ayant suivi cette formation : 21

Taux de satisfaction constaté : 86%

Communication gestuelle associée à la parole

Cette formation s'inscrit dans une démarche de projet pédagogique au sein de la structure d'accueil (crèche ou domicile des assistants-es maternels-les).

PUBLIC :

Professionnels petite enfance

PRÉ-REQUIS :

Aucun prérequis n'est exigé

OBJECTIFS DE LA FORMATION

- Transmettre les bases d'utilisation de la communication gestuelle associée à la parole ainsi que les bienfaits de cet outil bienveillant au service de la relation enfant - adulte.
- Avoir des connaissances pour accueillir les émotions de l'enfant (notions de neuroscience, gestes) et savoir présenter aux parents le projet de la structure sur la CGAP

OBJECTIFS OPERATIONNELS :

A l'issue de la formation le participant sera capable de :

- Observer et écouter les besoins du jeune enfant et favoriser la recherche de réponses adaptées
- Renforcer l'importance de la posture bienveillante du professionnel petite enfance.
- Améliorer la qualité des échanges relationnels
- Découvrir le concept des Signes2mains (signe avec bébé) et son approche multidimensionnelle
- Comprendre l'intérêt de cet outil dans une pratique professionnelle
- Affiner ses propres capacités corporelles, d'observation et d'écoute
- Réfléchir en équipe à un nouveau projet pédagogique intégrant la communication par signes associée à la parole
- Travailler en lien avec les parents
- Passerelle d'accueil pour enfants sourds ou malentendants si besoin.

MÉTHODES ET MOYENS PÉDAGOGIQUES :

Apports théoriques, travail individuel et en sous-groupe, restitution en groupe, supports vidéo, photo-langage, travail sur des articles spécialisés, études de cas / interactions stagiaires/formatrice, mise en situation/jeux de rôle

MODALITES DE SUIVI ET D'APPRÉCIATION DES RÉSULTATS :

Des évaluations sont réalisées à différents moments de la formation : au début, pendant, à la fin à chaud et ultérieurement à froid.

CONTENU

Définition, bénéfices et intérêts de l'outil de communication gestuelle Signes2mains associé à la parole

- Les différentes étapes de l'écoute des émotions
- Connaissance et conséquences de l'impact d'une communication non adaptée auprès de jeunes enfants
- La place du corps dans la relation.
- Importance du jeu dans la relation
- Découverte et apprentissage des signes déclinés en plusieurs thèmes
- Activités ludiques et petits rituels
- Développer le projet en lien avec les familles : parents/enfants/professionnels

Le contenu ci-dessus est indicatif et est adapté aux besoins des participants après une réunion avec le commanditaire



Sur devis



1 à 2 journées



**5 min -
Stagiaires**



Lieu à définir avec client



Jennyfer SPRIET

**06.50.27.07.43
grandirdungeste@gmail.com**

ACCESSIBILITE HANDICAP

Conformément à la réglementation (Loi du 11 février 2005 pour l'égalité des droits et des chances, la participation et la citoyenneté des personnes handicapées / Articles D. 5211-1 et suivants du code du travail), nous proposons des adaptations (durée, rythme, méthodes, supports pédagogiques, etc.) pour répondre aux besoins particuliers de personnes en situation de handicap. Le cas échéant, l'organisme de formation pourra mobiliser des compétences externes et les ressources ad-hoc pour la recherche de solutions permettant l'accès aux formations

**Nombre de stagiaires ayant suivi cette formation : 71
Taux de satisfaction constaté : 100%**



Contactez-nous !



**ACEASCOOP
FORMASCOPE**
COOPÉRATIVE D'ACTIVITÉS ET D'EMPLOI

16 rue Albert EINSTEIN 86100 CHATELLERAULT
05.49.23.50.81
www.aceascop.fr
contact@aceascop.com